

WINTER 2026/27



HAPAG <sup>18</sup>/<sub>91</sub> LLOYD  
CRUISES

# VORFREUDE AUF DIE WELT

FRÜH ENTSCHEIDEN. EXZELLENT REISEN.

FRÜHBUCHER-  
VORTEIL  
BIS  
25.02.2026

**Hapag-Lloyd Cruises Agentur**  
**izabela K. Anstalt**  
**Beratung & Buchung**  
**Frau Patrycja Schubert**  
**Tel. +423 798 8899**





## WEITES AMERIKA URBANES FLAIR ZWISCHEN PAZIFIK UND ATLANTIK

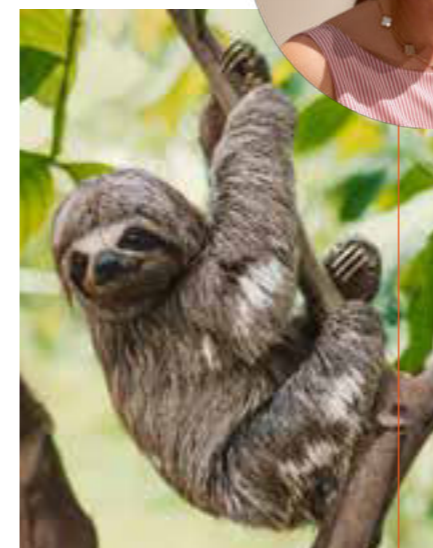
Rauschende Wasserfälle, üppige Regenwälder und das Erbe der Maya. Mittelamerika hat viele Gesichter. Der zentralamerikanische „Kontinent“ umfasst unter anderem die Staaten Belize, Costa Rica und Panama.

Nordamerika ist wie eine gigantische Collage: bunt und facettenreich. Mächtige Gletscher, unberührte Weiten, wilde Tiere in freier Natur. Der nordamerikanische Kontinent lockt mit unvergesslichen Begegnungen.

**bei uns ab CHF 11'412.00  
(Zwischenverkauf vorbehalten)**



**Hapag-Lloyd Cruises Agentur**  
**izabela K. Anstalt**  
**Beratung & Buchung**  
**Frau Patrycja Schubert**  
**Tel. +423 798 8899**



### DSCHUNGELABENTEUER UND KARIBIK-ZAUBER UM DEN ÄQUATOR

Acht Länder, unzählige Naturjuwelen – verbunden durch das Meisterwerk Panamakanal. Sattgrüner Dschungel, türkisblaues Meer und leuchtende Korallenriffe konkurrieren mit einer bunten Tierwelt. Die Zeugnisse bewegter Vergangenheit runden diese Reise ab.

#### EXPEDITION SÜD- UND MITTELAMERIKA MIT PANAMAKANAL

von Callao nach Belem

23.03. – 11.04.2027, 19 Tage

Reise INS2705, HANSEATIC inspiration

pro Person ab €/CHF 12.190

Seereise (Doppelbelegung, Kat. 1, PLATIN-Tarif),  
inkl. Frühbucherermäßigung bis 31.05.2026

# Hapag-Lloyd Cruises Agentur

izabela K. Anstalt  
Beratung & Buchung  
Frau Patrycja Schubert  
Tel. +423 798 8899



## TIERPARADIESE INTENSIV

Paradiese für Ornithologen und Biologen: eine Route mit viel Zeit, die Falkland-Inseln zu entdecken – vom Vogelparadies bis zur Hauptstadt Stanley. Ein wahrer Klassiker mit zahlreichen Tier- und Naturbeobachtungen.

### EXPEDITION ANTARKTIS

von Ushuaia nach Ushuaia

24.01. – 13.02.2027, 20 Tage,

Reise INS2702, HANSEATIC inspiration

pro Person ab €/CHF 19.990

Seereise inkl. Sonderflüge (An- und Abreise)

(Doppelbelegung, Kat. 2, PLATIN-Tarif),

inkl. Frühbucherermäßigung bis 25.02.2026

## ANTARKTIS UND CHILENISCHE FJORDE

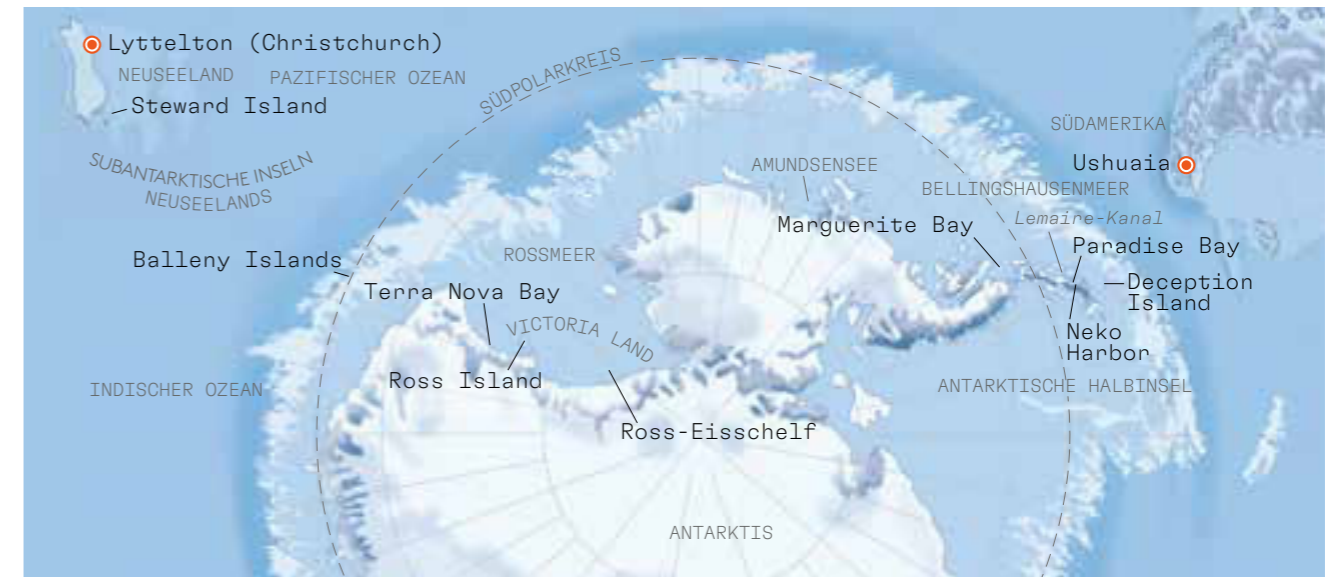
## DIE REISE

## IHRER LEBENS

Bei uns ab CHF 17'778.00  
(Zwischenverkauf vorbehalten)

Eine unergründliche Magie liegt über der südlichen Polarregion, die für Sie zu einem Entdeckerrevier wird. Staunen Sie über eine Kulisse aus unzähligen Eisbergen, markanten Bergmassiven und haushohen Gletschern, und beobachten Sie Pinguine, See-Elefanten und anmutige Wale aus respektvollem Abstand. Sind Sie bereit für die Reise Ihres Lebens?





**Bei uns ab CHF 16'995.00**  
**(Zwischenverkauf vorbehalten)**

**EXPEDITION ANTARKTIS VON KAP ZU KAP (WEIHNACHTSREISE):**  
**ULTIMATIVES ABENTEUER ZWISCHEN ZWEI KONTINENTEN**

von Kapstadt nach Ushuaia  
21.12.2026 – 12.01.2027, 22 Tage  
Reise SPI2700, HANSEATIC spirit

pro Person ab €/CHF 18.190  
Seereise inkl. Sonderflug (Abreise)  
(Doppelbelegung, Kat. 1, PLATIN-Tarif),  
inkl. Frühbucherermäßigung bis 25.02.2026

**Hapag-Lloyd Cruises Agentur**  
**izabela K. Anstalt**  
**Beratung & Buchung**  
**Frau Patrycja Schubert**  
**Tel. +423 798 8899**



**EXPEDITION SEMI-CIRCUMNAVIGATION**  
**ANTARKTIS (HALBUMRUNDUNG):**  
**EINES DER GRÖSSTEN WAGNISSE UNSERER ZEIT**  
von Ushuaia nach Christchurch  
01.02. – 05.03.2027, 31 Tage  
Reise SPI2702, HANSEATIC spirit

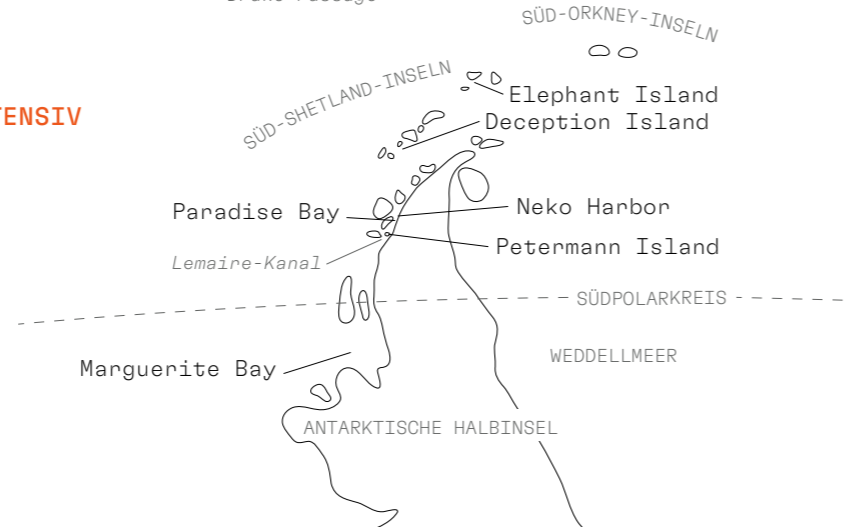
pro Person ab €/CHF 36.270  
Seereise inkl. Sonderflug (Anreise)  
(Doppelbelegung, Kat. 4, PLATIN-Tarif),  
inkl. Frühbucherermäßigung bis 25.02.2026

**Bei uns ab CHF 29'250.00**  
**(Zwischenverkauf vorbehalten)**



**EXPEDITION ANTARKTIS: SÜDPOLARKREIS INTENSIV**  
von Ushuaia nach Ushuaia  
13.02. – 05.03.2027, 20 Tage  
Reise INS2703, HANSEATIC inspiration

pro Person ab €/CHF 18.990  
Seereise inkl. Sonderflüge (An- und Abreise)  
(Doppelbelegung, Kat. 1, PLATIN-Tarif),  
inkl. Frühbucherermäßigung bis 31.05.2026



Auf unseren Antarktis-Expeditionen erwartet Sie täglich das Unerwartete. Denn schon frühmorgens an Deck sorgt die faszinierende Lichtstimmung für unbeschreibliche Ausblicke auf die antarktischen Eislandschaften. Mitten hinein ins Abenteuer und zu spektakulären Tierbeobachtungen führen Sie zahlreiche Zodiacfahrten und Anlandungen, bei denen sich in Gesprächen mit Ihren Experten Wege zu einem neuen Verständnis der Antarktis eröffnen. An Bord sorgen fesselnde Vorträge und Diskussionen für Eindrücke und Erkenntnisse, die ein Leben lang bleiben.

**Bei uns ab CHF 17'778.00**  
**(Zwischenverkauf vorbehalten)**

# TARIFOPTIONEN FÜR IHRE KREUZFAHRT

Unsere Preisstruktur umfasst zwei Tarife: den PLATIN-Tarif für maximale Flexibilität und den SILBER-Tarif für einen komfortablen Einstieg zum besten Preis. In beiden Tarifen sind die Preise variabel.

|   | PLATIN                       | SILBER                        |
|---|------------------------------|-------------------------------|
| Leistungen  |                              |                               |
| Inklusivleistungen je nach Schiff   | ✓                            | ✓                             |
| Buchungsmöglichkeit   | jederzeit                    | nur bei Verfügbarkeit         |
| Kabine/Suite und Deck frei wählbar  | ✓                            | —                             |
| Buchung von Landausflügen   | direkt nach Veröffentlichung | 14 Tage nach Veröffentlichung |
| kostenfreie Umbuchung des Reiseterrmins einmalig bis 90 Tage vor Abreise* | ✓                            | —                             |
| Reiserücktritt (€ 300 p. P. Bearbeitungsgebühr)**                         | bis 180 Tage vor Abreise     | bis 365 Tage vor Abreise      |
| Clubmeilen  | 100 % Anrechnung der Meilen  | 50 % Anrechnung der Meilen    |
| Frühbucherermäßigung laut Ausschreibung                                   | ✓                            | —                             |
| Kombirabatt laut Ausschreibung  | ✓                            | —                             |
| Anzahlung bei Buchung***  | ab 20 %                      | ab 40 %                       |

Weitere Informationen zu den Tarifen und Inklusivleistungen auf [hl-cruises.de/unsere-tarife](https://hl-cruises.de/unsere-tarife)

**Hinweis:** Höhere Suitenkategorien und die damit verbundenen erweiterten Serviceprivilegien sind ausschließlich im PLATIN-Tarif buchbar. Hierzu zählen die Penthouse Deluxe Suite, Penthouse Grand Suite und SPA Suite (MS EUROPA), die Penthouse Suite, Grand Penthouse Suite und Owner Suite (MS EUROPA 2) sowie die Junior Suite und Grand Suite (HANSEATIC nature, HANSEATIC inspiration, HANSEATIC spirit).

\*Gültig für die Seereise. Für optionale Pakete (z. B. An- und Abreisepakete, Vor- und Nachprogramme) können zusätzliche Kosten anfallen. Bei Reisen mit mehr als 22 Seetagen sowie bei Buchung der Suitenkategorien Penthouse Grand Suite (MS EUROPA), Grand Penthouse Suite und Owner Suite (MS EUROPA 2) sowie Grand Suite (HANSEATIC nature, HANSEATIC inspiration, HANSEATIC spirit) ist eine kostenfreie Umbuchung des Reiseterrmins bis 180 Tage vor Abreise möglich. Weitere Informationen finden Sie in unseren Reisebedingungen unter „10. Umbuchung, Vertragsübertragung“.

\*\*Details zur Stornierung finden Sie in unseren Reisebedingungen unter „9. Rücktritt des Reisenden vor Reisebeginn/Rücktrittskosten“.

\*\*\*Details zur Anzahlung finden Sie in unseren Reisebedingungen unter „3. Bezahlung“.

**Hapag-Lloyd Cruises Agentur**  
**izabela K. Anstalt**  
**Beratung & Buchung**  
**Frau Patrycja Schubert**  
**Tel. +423 798 8899**



Vorfriede und Inspiration finden Sie auf [hl-cruises.de](https://hl-cruises.de). Für eine persönliche Beratung und Buchung besuchen Sie Ihr Reisebüro! Hapag-Lloyd Cruises, eine Unternehmung der TUI Cruises GmbH, Heidenkampsweg 58, 20097 Hamburg.

Der Preisstand für alle in diesem Prospekt angegebenen Leistungen ist der 21.11.2025. Es handelt sich um tagesaktuelle Preise. Verfügbarkeiten sowie Preis- und Leistungsänderungen vorbehalten. Maßgeblich ist die Reisebestätigung.

Die angegebenen Preise in Schweizer Franken (CHF) sind Referenzpreise. Sie beruhen auf dem Wechselkurs von € zu CHF 1,0 (Stand 11/2025). Der tatsächlich zu bezahlende Preis in CHF hängt vom jeweiligen Tageswechselkurs der Banken sowie von eventuell anfallenden Gebühren ab. Weitere Informationen und die Reisebedingungen erhalten Sie im Internet und bei Buchung. Der Druck dieses Werbemittels unterstützt eine nachhaltigere Waldwirtschaft durch den Einsatz von zertifiziertem Papier.